

# Guide du partenaire 2026



# SOMMAIRE

---

1- Une équipe pour vous accompagner p.3

2- Les chiffres clés de 2024 p.4

3- Les bonnes raisons... p.6  
de devenir partenaire de l'office de tourisme

4- Retour en images des actions  
2024-2025 p.7

5- Devenir partenaire p.8

6- L'offre de service et les tarifs p.9



# 1- Une équipe pour vous accompagner



L'Office de Tourisme est un service de la Communauté de Communes du Pays Foyen. Le Conseil d'Exploitation composé de 11 élus et 10 socioprofessionnels, participe à l'élaboration de projets de développement touristique. Les grandes décisions sont votées en Conseil Communautaire.

## Les membres de l'équipe

### Magali VERITE

- Vice-Présidente de la Communauté de Communes du Pays Foyen en charge du tourisme
- Présidente du Conseil d'Exploitation

**PREUILH Marie**  
Responsable du pôle tourisme et patrimoine

**CHAUME Franck**  
Conseiller en séjour



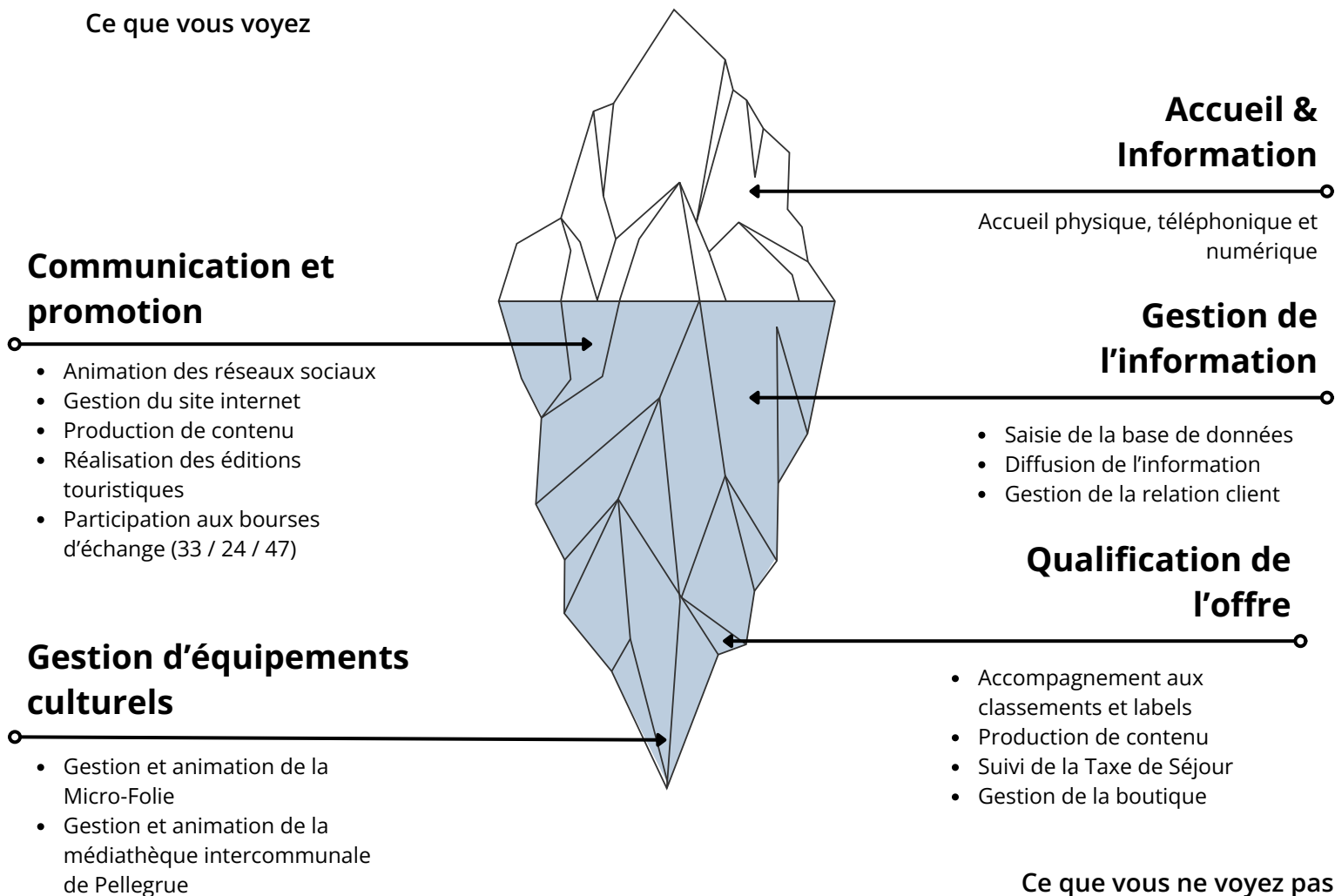
**DUBOIS Anne-Sophie**  
Responsable de la médiathèque intercommunale

**BAGILLET Ludovic**  
Conseiller en séjour

# 1- Une équipe pour vous accompagner

## Nos missions

Ce que vous voyez



Ce que vous ne voyez pas

## Nos labels et classements



Gage d'une équipe compétente qui déploie une promotion départementale et régionale



Un signe de reconnaissance départementale qui valorise l'accueil et les prestations de qualité



La preuve d'un engagement concret autour de l'offre oenotouristique

# 2- Les chiffres clés 2024

**2 Points** d'Information Touristique (Sainte-Foy-la-Grande et Pellegrue)

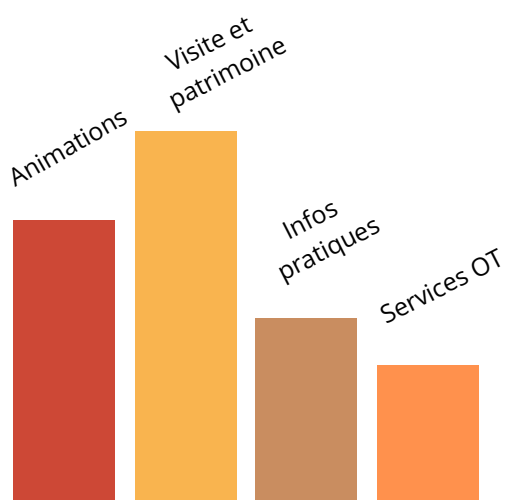
**8210 visiteurs** accueillis à l'Office de Tourisme

**1 217 lits** touristiques

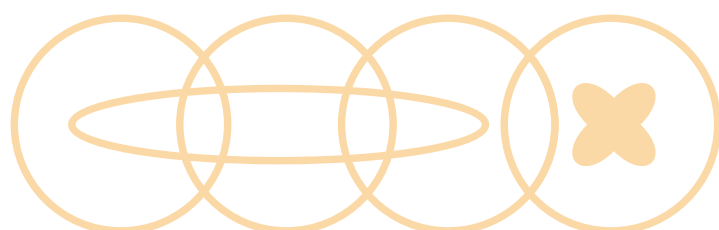
**52 384 visiteurs** sur le site internet

**257 543** interactions sur le site internet

## TOP 4 DES DEMANDES A L'ACCUEIL DE L'OFFICE DE TOURISME



**650** abonnés sur Instagram et **2 000** abonnés sur Facebook



# 3- Les bonnes raisons de devenir partenaire



## 01.

### Accroître votre notoriété et votre visibilité

dans nos éditions, sur les écrans ou les réseaux de l'Office de Tourisme

## 02.

### Publier vos offres dans nos éditions

insertions publicitaires, partage des évènements dans le guide animations et sur les réseaux sociaux

## 03.

### Bénéficier de la diffusion dans le circuit de diffusion

commerces du Pays Foyen, bourses d'échange départementales, partenaires

## 04.

### Bénéficier d'accompagnement

conseils personnalisés par le personnel, contact, prise de rendez-vous, suivi de l'activité, informations techniques

## 05.

### Bénéficier de conseils et suivi

l'équipe est votre interlocuteur privilégié sur divers sujets : taxe de séjour, classement et labellisation, accueil à la propriété

## 06.

### Des temps d'échange privilégiés

Rencontres accueil-café, éducateurs, bourse d'échange

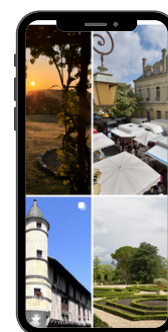
## Nos supports de communication



- Le Carnet de séjour du Pays Foyen
- Le guide des fêtes et manifestations de juin à septembre



- Le site internet Pays Foyen Tourisme
- Le site amiral Grand Libournais Tourisme



- Une page Facebook : @OTduPaysFoyen
- Un compte Instagram : @tourismepaysfoyen

# 4- Retour en images des actions 2024-2025



**Décembre 2024 à mars 2025 : Des ateliers/ formations** proposés aux partenaires en présence de Gironde Tourisme. Thèmes abordés : la communication, la filière hébergements, le label Vignobles et Découvertes

**Mars et avril 2025 : 2 éducteurs** organisés sur le Pays Foyen en collaboration avec les partenaires. Ces éducteurs sont réservés aux partenaires et aux membres du conseil d'exploitation.



**Mai 2025 : Une bourse d'échange de documentation** organisée par l'Office de Tourisme du Pays Foyen avec la présence des Offices de Tourisme. Celle-ci était réservée à l'ensemble des partenaires des offices de tourisme.

# 5- Devenir partenaire

## *Comment souscrire / renouveler un partenariat ?*

- Choisissez l'offre qui correspond à vos besoins
- Complétez et signez la grille tarifaire
- Signez la Licence Créative Commons
- Vous ne réglez rien à l'Office de Tourisme. Un "avis des sommes à payer" vous sera adressé par le Trésor Public  
Règlement après réception de ce titre auprès de la Trésorerie.

## Contacts



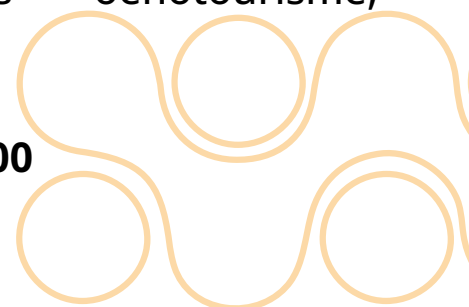
**Franck CHAUME**, conseiller en séjour en charge des partenariats pour les filières patrimoine, culture, sites et activités de loisirs

**f.chaume@paysfoyen.fr - 05 57 46 03 00**



**Ludovic BAGILLET**, conseiller en séjour en charge des partenariats pour les filières oenotourisme, hébergements et restauration

**l.bagillet@paysfoyen.fr - 05 57 46 03 00**



# Les tarifs

	Détails des prestations de services	Tarifs 2026 - 2027	Votre choix
<b>Pack standard</b>	Mise à disposition de la documentation de l'OT suivant le stock + mise à disposition des présentoirs de l'OT pour mettre vos flyers + sollicitations ponctuelles pour des opérations de communication	<b>Prestataire CDC : gratuit</b> <b>Prestataire hors CDC : 25€</b>	
<b>Pack présence 1</b>	Pack standard + encart publicitaire format simple (1/4 de page) dans le carnet de séjour + fiche détaillée sur le site internet + suivi des disponibilités en été pour les hébergeurs	<b>105€</b>	
<b>Pack présence 2</b>	Pack standard + encart publicitaire format double (1/2 de page) dans le carnet de séjour + fiche détaillée sur le site internet + suivi des disponibilités en été pour les hébergeurs	<b>155€</b>	
<b>Pack présence 3</b>	Pack standard + encart publicitaire format 1 page dans le carnet de séjour + fiche détaillée sur le site internet + suivi des disponibilités en été pour les hébergeurs	<b>235€</b>	

## Autres prestations

Deuxième encart carnet de séjour pour un pack présence 1 à 105€	<b>75€</b>	
Deuxième encart carnet de séjour pour un pack présence 2 à 155€	<b>95€</b>	
Deuxième encart carnet de séjour pour un pack présence 3 à 235€	<b>155€</b>	

# **Office de Tourisme du Pays Foyen**

102 Rue de la république  
33220 Sainte-Foy-la-Grande

Tél : 05 57 46 03 00

[tourisme@paysfoyen.fr](mailto:tourisme@paysfoyen.fr)

[www.tourisme-dordogne-paysfoyen.com/](http://www.tourisme-dordogne-paysfoyen.com/)

---

# **Communauté de Communes du Pays Foyen**

2 avenue Georges Clémenceau

BP74. 33220 PINEUILH

Tél : 05 57 46 20 58

[contact@paysfoyen.fr](mailto:contact@paysfoyen.fr)

[www.paysfoyen.fr](http://www.paysfoyen.fr)

